

QUICK START GUIDE

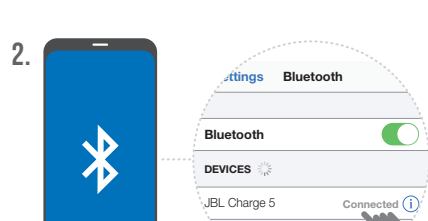
CHARGES



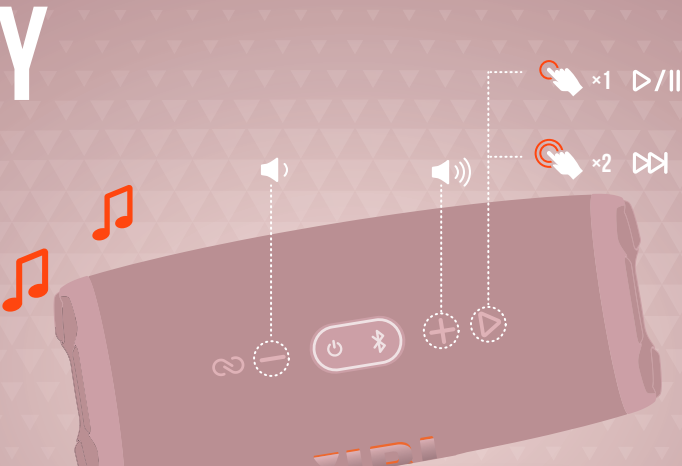
WHAT'S IN THE BOX



BLUETOOTH PAIRING



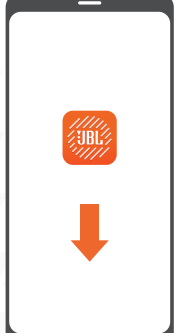
PLAY



PARTYBOOST



APP

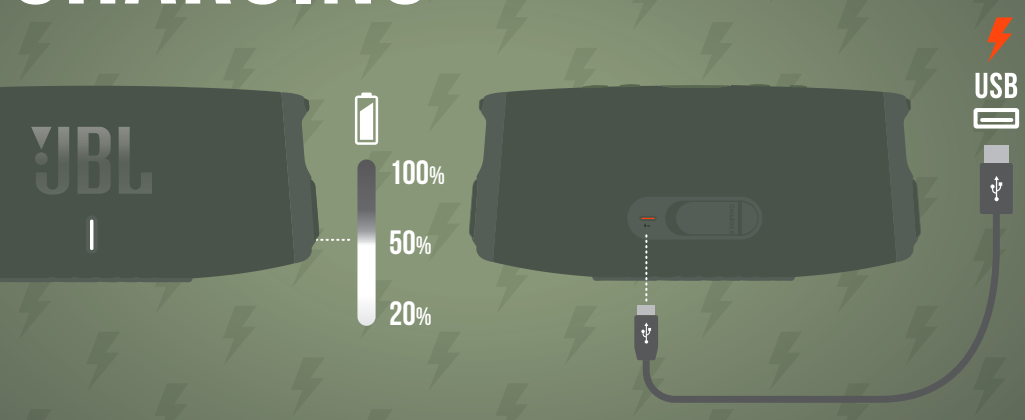


JBL PORTABLE

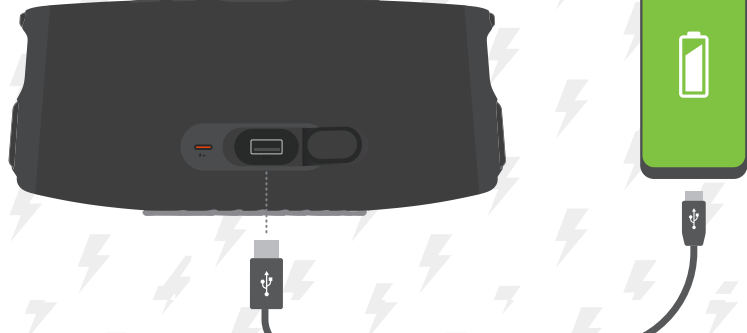
USE THE JBL PORTABLE APP FOR SPEAKER CONFIGURATION AND SOFTWARE UPGRADE.



CHARGING



POWERBANK



WATERPROOF DUSTPROOF IP67



TECH SPEC

<p>DA HYAD ER DER I KASSEN BLUETOOTH-PÄRRING AFSPIL PARTYBOOST</p>	<p>APP Brug JBL PORTABLE-appen til højttalerkonfiguration og softwareopgradering. OPLADER POWERBANK VANDTÆT STØVTÆT IP67</p>	<p>DE VERPACKUNGSGEHALT BLUETOOTH-KOPPLUNG WIEDERGABE PARTYBOOST APP Verwende die JBL PORTABLE-APP für die</p>	<p>Luftspeckerkonfiguration und für Software-Upgrades. WIRO GELADEN TRAGBARES LADegerÄT WASSER- UND STAUBDICHT IP67</p>	<p>EL ΤΙ ΕΝΔΙΑΤΟ ΚΟΥΤΙ ΖΕΥΞΗ BLUETOOTH ΑΝΑΠΑΡΑΓΩΓΗ PARTYBOOST ΕΦΑΡΜΟΓΗ Χρησιμοποιήστε την εφαρμογή JBL PORTABLE για διαμόρφωση</p>	<p>τηνών και αναβάθμιση λογισμικού. ΦΟΡΤΗ ΦΟΡΤΗΤΗ ΜΗΤΑΡΙΑΣ ΑΔΙΑΒΡΟΧΟ, ΑΝΟΞΗΚΤΟ ΣΤΗ ΣΚΟΝΗ IP67</p>	<p>ES CONTENIDO DE LA CAJA EMPAREJAMIENTO DE BLUETOOTH REPRODUCCIÓN PARTYBOOST APLICACIÓN</p>	<p>Utiliza la aplicación JBL PORTABLE para configurar los altavoces y actualizar el software. CARGA BANCO DE CARGA A PRUEBA DE AGUA Y POLVO IP67</p>
<p>TEKNISKE SPECIFIKATIONER Højttalerevnehed: Nominel udgangseffekt: Frekvensområde: Signal-støj-forhold: Batteritype: Batteriopladningstid: Musikafspilningstid: USB-port: USB-strømdata: Bluetooth®-version: Bluetooth®-profil: Bluetooth®-senders frekvensområde: Bluetooth®-effekt for sender: 2,4 GHz SRD-frekvensområde: SRD-sendereffekt: Mål (B x H x D): Vægt:</p>	<p>52 mm x 90 mm bas, 20 mm diskant 30 W RMS bas, 10 W RMS diskant 60 Hz - 20 kHz >80 dB Li-ion-polymer 27 Wh (svarende til 3,6 V / 7500 mAh) 4 timer (5 V / 3 A) op til 20 timer (afhængig af lydstyrke og indhold) Type C 5 V / 2 A (maksimum) 5.1 A2DP 1.3, AVRCP 1.6 2400-2483,5 MHz ≤ 10 dBm (EIRP) 2407 MHz-2475 MHz < 11 dBm (EIRP) 223 x 96,5 x 94 mm 0,98 g</p>	<p>TECHN. DATEN Treiber: Nennleistung: Frequenzgang: Rauschabstand: Akkurzeit: Musikwiedergabezeit: USB-Anschluss: USB-Leistung: Bluetooth®-Version: Bluetooth®-Profil: Bluetooth®-Sendefrequenzbereich: Bluetooth®-Sendeleistung: SRD-Sende-frequenzbereich: 2,4 GHz-SRD-Leistung: Abmessungen (B x H x T): Gewicht:</p>	<p>52 mm x 90 mm Tieftöner, 20 mm Hochtöner; 30 W RMS Tieftöner, 10 W RMS Hochtöner 60 Hz - 20 kHz > 80 dB Lithium-Ionen-Polymer 27 Wh (entspricht 3,6 V/7500 mAh) 4 Stunden (5 V/3 A) Bis zu 20 Stunden (je nach Lautstärke und Audiosystem) Type C 5 V / 2 A (Maximum) 5.1 A2DP 1.3, AVRCP 1.6 2400 - 2483,5 MHz ≤ 10 dBm (EIRP) 2407 MHz - 2475 MHz < 11 dBm (EIRP) 223 x 96,5 x 94 mm 0,98 kg</p>	<p>TEKHNIKA XARAKTHHPZHTIKA Μεταρροπασ: Μονορροπαστικι κωρικι εβδου: Συχνότητα ακουσικου: Αναλογισ σιγασμας προς τον θόρυβο: Τίμοσ μπαταριας: Χρόνοσ φόρτισησ μπαταριασ: Διαρκεια αναπαρομωγησ μουσικησ: Θόροσ USB: Κατηγορια USB: Έκδοση Bluetooth®: Προφιλ Bluetooth®: Είροσ ζώνησ συσχετισμω του πομποσ Bluetooth®: Είροσ πομποσ Bluetooth®: Είροσ συσχετισμωσ 2,4GHz SRD: Είροσ πομποσ SRD: Διασβάσεισ (B x H x B): Βάροσ:</p>	<p>Γούγοσ 52mm x 90mm, τούγοσ 20mm; Γούγοσ 30W RMS, τούγοσ 10W RMS 60 Hz - 20 kHz > 80 dB Πολυμερωσ ιόντων λιθίου 27 Wh (ισοδύναμο με 3,6 V/7500 mAh) 4 ώροσ (5 V / 3 A) έωσ 20 ώροσ (εξαρτάσ από την έντονη ήχοσ και το περιεχόμενο) Type C 5 V / 2 A (μέγιστο) 5.1 A2DP 1.3, AVRCP 1.6 2400 MHz - 2483,5 MHz ≤ 10 dBm (EIRP) 2407 MHz - 2475 MHz < 11 dBm (EIRP) 223 x 96,5 x 94 mm / 8,7 x 3,76 x 3,67 ίντσες 0,98 kg / 2,16 lbs</p>	<p>ESPECIFICACIONES TÉCNICAS Transductor: Potencia nominal de salida: Respuesta de frecuencia: Relación señal/ruido: Tipo de batería: Tiempo de carga de la batería: Tiempo de reproducción de música: Puerto USB: Valor nominal de la entrada USB: Versión Bluetooth®: Perfil Bluetooth®: Rango de frecuencia del transmisor Bluetooth®: 2,4 GHz: Intervalo de frecuencias SRD: Potencia del transmisor SRD: Dimensiones (an. x al. x pr.): Peso:</p>	<p>altavoz de 52 mm x 90 mm, altavoz de agudos de 20 mm; altavoz de 30 W RMS, altavoz de agudos de 10 W RMS 60 Hz - 20 kHz > 80 dB Polímero de ion de litio de 27 Wh (equivalente a 3,6 V/7500 mAh) 4 horas (5 V/3 A) hasta 20 horas (según el volumen y el contenido del audio) Tipo C 5 V/2 A (máximo) 5.1 A2DP 1.3, AVRCP 1.6 2400 MHz-2483,5 MHz ≤ 10 dBm (EIRP) 2407 MHz-2475 MHz < 11 dBm (EIRP) 223 x 96,5 x 94 mm / 8,7 x 3,76 x 3,67 in 0,98 kg/2,16 lb</p>

PAUKAKUSEN SISÄLTÖ	konfigurointi ja ohjelmointi verkkoympäristössä
BLUETOOTH-PARINMUODOSTUS	BLUETOOTH-PARINMUODOSTUS
TOISTA	VARAVIRITÄLAHDE
PARTYBOOST	VEHENTIPÄÄ PÖLYNKESTÄVÄ SOVELLUS
KEYJA JBL PORTABLE	SOVELLUS
SOVELLUS	KEYJA JBL PORTABLE
SOVELLUS	SOVELLUS
TEKNISISET TIEDOT	
Käyttöaika:	52 x 90 min bassoäämellä, 20 min diskantitelemellä
Nimellisteho:	30 W RMS bassoäämellä, 10 W RMS diskantitelemellä
Taajuusaste:	60 Hz – 20 kHz
Häiriötasot:	> 80 dB
Akun tyyppi:	Litiumionipolymeerikatt 27 Wh (vastaa arvoja 3,6 V / 7500 mAh)
Akun lataus aika:	4 tuntia (5 V / 3 A)
Musiikin toisto aika:	jopa 20 tuntia (riippuu äänneominaisuuksien tasosta ja äänneominaisuuksista)
USB-portit:	C-tyyppi
USB-lukitus:	5 V / 2 A (nimittään)
Bluetooth® -profiili:	A2DP 1.3, AVRCP 1.6
Bluetooth® -versio:	5.1
Bluetooth® -lähetin:	2400 – 2483,5 MHz
Bluetooth® -lähetin teho:	< 10 dBm (EIRP)
2.4GHz SRD -lähetin teho:	2407 MHz – 2475 MHz
Bluetooth® -lähetin teho:	< 11 dBm (EIRP)
Mittä (L x K x S):	223 x 96,5 x 94 mm
Paino:	0,98 kg

CONTENU DE L'EMBALLAGE	CHARGE
JUMELAGE BLUETOOTH	BATTERIE EXTERNE
LIRE	ÉTANCHEUR À LEAU ET LA POUSSIERE IP67
YUJIBOOST	
APPLICATION	
Utilisez l'application JBL	
PORTABLE pour la configuration	
des enceintes et la mise à jour du logiciel.	
SPEC. TECHNIQUES	
Transducteur :	haut-parleur de graves 52 mm x 90 mm, haut-parleur haute fréquence 20 mm ;
Puissance nominale de sortie :	haut-parleur de graves 30 W RMS, haut-parleur haute fréquence 10 W RMS
Réponse en fréquence :	60 Hz à 20 kHz
Signal rapport/bruit :	> 80 dB
Type de batterie :	Polymer lithium-ion 27 Wh (équivalent à 3,6 V / 7500 mAh)
Temps de charge de la batterie :	4 heures (5 V / 3 A)
Autonomie :	jusqu'à 20 heures (selon le volume et le contenu audio)
Port USB :	Type C
Verrouillage du port USB :	5 V / 2 A (maximum)
Profil Bluetooth® :	A2DP 1.3, AVRCP 1.6
Version Bluetooth® :	5.1
Plage de fréquences de l'émission Bluetooth® :	2400 MHz – 2483,5 MHz
Puissance de l'émission Bluetooth® :	< 10 dBm (puissance isotrope équivalente, EIRP)
Plage de fréquences SRD 2.4 GHz :	2407 MHz – 2475 MHz
Puissance de l'émission SRD :	< 11 dBm (puissance isotrope équivalente, EIRP)
Dimensions (L x H x P) :	223 x 96,5 x 94 mm
Poids :	0,98 kg

HU	A CSOMAGTARTALMAK	TÜLTÉS
BLUETOOTH-PÁROSÍTÁS	BLUETOOTH-ACCUMULÁTOR	BLUETOOTH-PROFIL
LEÍTÁSZÁS	VÍZVÁLLÓ, PORLÁLLÓ IP67	APP
PARTYBOOST		
APP		
A hangszórók konfigurálásához	és a szoftver frissítéséhez	használatához
használatához	használatához	alkalmazás.
MŰSZAKI SPEC.	Transzducer:	52 mm x 90 mm woofer, 20 mm tweeter;
Névleges kimeneti teljesítmény:	30 W RMS woofer, 10 W RMS tweeter	
Frekvenciaválasz:	60 Hz – 20 kHz	
Jel-zaj arány:	> 80 dB	
Akkumulátor típusa:	Li-ion polimer 27 Wh (3,6 V / 7500 mAh-vel egyenértékű)	
Üzemeltetési idő:	4 óra (5 V / 3 A)	
Autonómia:	akár 20 óra (a hangterhelés és az alkalmazásomtól függően)	
USB port:	Type C	
USB becsatlakozás:	5 V / 2 A (maximum)	
Bluetooth®-profil:	A2DP 1.3, AVRCP 1.6	
Bluetooth®-verzió:	5.1	
Bluetooth®-adók	2400 MHz – 2483,5 MHz	
Frekvenciaválasz:	< 10 dBm (EIRP)	
2.4 GHz SRD frekvenciaátviteli tartomány:	2407 MHz – 2475 MHz	
SRD-jeladó teljesítmény:	< 11 dBm (EIRP)	
Méret (Sz x M x H):	223 x 96,5 x 94 mm	
Súly:	0,97 kg / 2,16 lbs	

IT	CONTENUTO DELLA CONFEZIONE	speaker e per l'aggiornamento del software.
ABBINAMENTO BLUETOOTH	IN CARICA	
PLAY	POWERBANK	
PARTYBOOST	WATERPROOF DUSTPROOF IP67	
APP		
Utilizza l'app JBL PORTABLE		
per la configurazione dello		
SPECIFICHE TECNICHE		
Transduttore:	woofer 52x90 mm, tweeter 20 mm;	
Potenza di uscita nominale:	woofer 30 W RMS, tweeter 10 W RMS	
Risposta in frequenza:	60 Hz – 20 kHz	
Rapporto segnale-rumore:	> 80 dB	
Tipo di batteria:	Polimero agli ioni di litio 27 Wh (equivalente a 3,6 V / 7500 mAh)	
Tempo di carica della batteria:	4 ore (5 V / 3 A)	
Autonomia in riproduzione:	fino a 20 ore (in virtù a seconda del livello del volume e del contenuto audio)	
Porta USB:	Type C	
Specifiche USB:	5 V / 2 A (massimo)	
Versioni Bluetooth®:	5.1	
Profilo Bluetooth®:	A2DP 1.3, AVRCP 1.6	
Intervallo di frequenza trasmissioni Bluetooth®:	2400 MHz – 2483,5 MHz	
Potenza di trasmissione Bluetooth®:	< 10 dBm (EIRP)	
2.4 GHz Intervallo di frequenza:	2407 MHz – 2475 MHz	
Potenza di trasmissione:	< 11 dBm (EIRP)	
Dimensioni (L x A x P):	223 x 96,5 x 94 mm	
Peso:	0,98 kg	

NL	INHOUD VAN DE VERPAKKING	OPLEAAN
BLUETOOTH-KOPPELEN	POWERBANK	
WEREGAE	WATER- EN STOFBESTENDIG	
PARTYBOOST	IP67	
APP		
Gebruik de JBL PORTABLE APP		
voor luidregelerconfiguratie en software-updates.		
TECHNISCHE SPECIFICATIES		
Overname:	52 mm x 90 mm woofer, 20 mm tweeter;	
Nominale uitgangsvermogen:	30 W RMS woofer, 10 W RMS tweeter	
Frequentiebereik:	60 Hz – 20 kHz	
Signaal-ruisverhouding:	> 80 dB	
Type batterij:	Li-ion polymeer 27 Wh (gelijk aan 3,6 V / 7500 mAh)	
Opładnij voor batterij:	4 uur (5 V / 3 A)	
Afspel tijd voor muziek:	maximaal 20 uur (afhankelijk van volume en inhoud van audio-inhoud)	
USB-port:	Type C	
USB-rating:	5 V / 2 A (maximaal)	
Bluetooth®-profiel:	A2DP 1.3, AVRCP 1.6	
Bluetooth®-versie:	5.1	
Bluetooth®-zender:	2400 MHz – 2483,5 MHz	
Vermogen Bluetooth®-zender:	< 10 dBm (EIRP)	
2.4GHz SRD frequentiebereik:	2407 MHz – 2475 MHz	
SRD-zendervermogen:	< 11 dBm (EIRP)	
Afmetingen (B x H x D):	223 x 96,5 x 94 mm / 8,7 x 3,76 x 3,67 inch	
Gewicht:	0,98 kg / 2,16 lbs	

NO	INNHOLD I ESKEN	APP
BLUETOOTH-SAMMENBLENING	POWERBANK	
SPILL	WATER- OG STOFFBESTENDE	
PARTYBOOST	IP67	
APP		
Bruk JBL PORTABLE-appen for		
å konfigurere høyttalere og		
oppdatering av programvare.		
TEKNISSPEISIFIKASJONER		
Høyttalerelementer:	52 mm x 90 mm basshøytaler, 20 mm diskantshøytaler;	
Nominell utgangseffekt:	30 W RMS høytaler, 10 W RMS diskantshøytaler	
Frekvensrespons:	60 Hz – 20 kHz	
Signal/støyforhold:	> 80 dB	
Batteritype:	Li-ion-polymeer 27 Wh (tilsvarende 3,6 V / 7500 mAh)	
Batteriets ladetid:	4 timer (5 V / 3 A)	
Ansplatningstid:	inntil 20 timer (avhengig av volumnivå og lydinnhold)	
USB-port:	Type C	
USB-strømtype:	5 V / 2 A (maks)	
Bluetooth®-profil:	A2DP 1.3, AVRCP 1.6	
Bluetooth®-versjon:	5.1	
Bluetooth®-senders frekvensområde:	2400 MHz – 2483,5 MHz	
Bluetooth®-sändareffekt:	< 10 dBm (EIRP)	
2.4GHz SRD frekvensområde:	2407 MHz – 2475 MHz	
SRD-sändareffekt:	< 11 dBm (EIRP)	
Mått (B x H x D):	223 x 96,5 x 94 mm	
Vekt:	0,98 kg	

PL	ZAWARTOSZCZYSTWO	ŁADOWANIE
PARKOWNIE	POWERBANK	
PARTYBOOST	WODOODPORNY I PYŁOODPORNY (IP67)	
APLIKACJA		
Aplikacja JBL PORTABLE służy do		
konfiguracji i aktualizowania		
oprogramowania głośników.		
DANE TECHNICZNE		
Przetworniki:	głośnik niskotonowy 52 mm x 90 mm, głośnik wysokotonowy 20 mm;	
Znamionowa moc wyjściowa:	głośnik niskotonowy 30 W RMS, głośnik wysokotonowy 10 W RMS	
Stosunek sygnału do szumu:	60 Hz – 20 kHz	
Pomiar sygnału do szumu:	> 80 dB	
Rodzaj akumulatora:	litowo-polimerowy 27 Wh (3,6 V / 7500 mAh)	
Czas ładowania akumulatora:	4 godz. (5 V / 3 A)	
Czas odtwarzania muzyki:	do 20 godzin (zależnie od poziomu głośności i odtwarzanej muzyki)	
Port USB:	Type C	
Specyfikacja USB:	5 V / 2 A (maksymalnie)	
Wersja Bluetooth®:	5.1	
Profil Bluetooth®:	A2DP 1.3, AVRCP 1.6	
Zakres częstotliwości nadajnika Bluetooth®:	2400 MHz – 2483,5 MHz	
Moc nadajnika Bluetooth®:	< 10 dBm (EIRP)	
2.4 GHz pasmo przenoszenia SRD:	2407 MHz – 2475 MHz	
Moc nadajnika SRD:	< 11 dBm (EIRP)	
Wymiary (szer. x wys. x gł.):	223 x 96,5 x 94 mm	
Waga:	0,98 kg	

PT-BR	EMPALEAMENTO DA CAIXA	APLICATIVO
CONTEÚDO DO EMBALAMENTO	BLUETOOTH	
PLAY	BATERIA	
PARTYBOOST	POWERBANK	
APP		
Use o aplicativo JBL PORTABLE		
para configurar os alto-falantes e		
atualizar o software.		
ESPECIFICAÇÕES TÉCNICAS		
Transdutor:	woofer de 52 mm x 90 mm, tweeter de 20 mm;	
Potência nominal de saída:	woofer 30 W RMS, tweeter de 10 W RMS	
Resposta de frequência:	60 Hz a 20 kHz	
Relação sinal-ruído:	> 80 dB	
Sistema de bateria:	Bateria de polímero lítio-ion de 27 Wh (equivalente a 3,6 V / 7500 mAh)	
Tempo de recarga da bateria:	4 horas (5 V / 3 A)	
Tempo de reprodução de música:	até 20 horas, dependendo do volume e do conteúdo do áudio	
Entrada USB:	Type C	
Porta USB:	5 V / 2 A (máximo)	
Perfil de Bluetooth®:	A2DP 1.3, AVRCP 1.6	
Intervalo de frequência de transmissão Bluetooth®:	2400 MHz a 2483,5 MHz	
Potência de transmissão Bluetooth®:	< 10 dBm (EIRP)	
2.4 GHz Intervalo de frequência:	2407 MHz – 2475 MHz	
Potências de transmissão:	< 11 dBm (EIRP)	
Dimensões (L x A x P):	223 x 96,5 x 94 mm / 8,70 x 3,76 x 3,67 pol	
Peso:	0,98 kg / 2,16 lb	

SU	DETIA FINNS LÅDAN	APP
BLUETOOTH-PARKOPPLING	POWERBANK	
SPELA	WATER- OG STOFFBESTENDE	
PARTYBOOST	IP67	
APP		
Bruk JBL PORTABLE APP		
for lydreguleringskonfigurasjon		
og softwareoppdateringer.		
TECHNISCHE SPECIFICATIES		
Overname:	52 mm x 90 mm basemant, 20 mm diskantemant;	
Nominale uitgangseffekt:	30 W RMS basemant, 10 W RMS diskantemant	
Frekvensfrequentie:	60 Hz – 20 kHz	
Signaal/ruis-voorhouding:	> 80 dB	
Batterijtype:	Li-ion polymeer 27 Wh (gelijk aan 3,6 V / 7500 mAh)	
Batterijladingstijd:	4 uur (5 V / 3 A)	
Musikspeltijd:	Op tot 20 timer (afhængig van volumnivå og lydinnhold)	
USB-port:	Type C	
USB-rating:	5 V / 2 A (maks)	
Bluetooth®-profil:	A2DP 1.3, AVRCP 1.6	
Bluetooth®-versjon:	5.1	
Bluetooth®-zender:	2400 MHz – 2483,5 MHz	
Vermogen Bluetooth®-zender:	< 10 dBm (EIRP)	
2.4GHz SRD frekvensomfang:	2407 MHz – 2475 MHz	
SRD-zendervermogen:	< 11 dBm (EIRP)	
Afmetingen (B x H x D):	223 x 96,5 x 94 mm / 8,7 x 3,76 x 3,67 inch	
Vekt:	0,98 kg / 2,16 lbs	

TR	KUTU İÇERİĞİ	PORTABLE
BLUETOOTH-EŞLEŞTİRME	POWERBANK	
SPILL	WATER- VE MADDEYE KARŞI	
PARTYBOOST	IP67	
APP		
Yükleyin JBL PORTABLE uygulamasını		
konfigürasyon ve yazılım güncellemeleri için.		
TEKNİK ÖZELLİKLER		
Dinamikler:	52mm x 90mm woofer, 20mm tweeter;	
Nominal Güç Gücü:	30 W RMS woofer, 10 W RMS tweeter	
Frekans aralığı:	60 Hz - 20kHz	
Sinyal-gürültü oranı:	> 80 dB	
Pil sağlamlığı:	Li-ion polimer 27 Wh (3,6 V / 7500 mAh eşdeğer)	
Müzik çalma süresi:	20 saat kadar (ses seviyesine ve içeriğine göre değişir)	
USB bağlantı noktası:	Type C	
USB deşeri:	5 V / 2 A (maksimum)	
Bluetooth®-profil:	A2DP 1.3, AVRCP 1.6	
Bluetooth®-sürümü:	5.1	
Bluetooth®-gönderici frekansområde:	2400 MHz – 2483,5 MHz	
Bluetooth®-vergi güçü:	< 10 dBm (EIRP)	
2.4GHz SRD frekans aralığı:	2407 MHz – 2475 MHz	
SRD verici güçü:	< 11 dBm (EIRP)	
Mitt (B x H x D):	223 x 96,5 x 94 mm / 8,7 x 3,76 x 3,67 inch	
Ağırlık:	0,98 kg / 2,16 lbs	

RU	КОМПЛЕКТ ПОСТАВКИ	ПАРАМЕТРЫ И ОБНОВЛЕНИЕ ПРОФИЛЕЙ УСТРОЙСТВ BLUETOOTH
BLUETOOTH-ПАРИНГОВАНИЕ	POWERBANK	
СПИЛ	WATER- И ВЕЩЕСТВЕННО НЕПРОНИЦАЕМАЯ (IP67)	
ПАРТИБУСТ	IP67	
APP		
Используйте приложение JBL PORTABLE для настройки		
параметров и обновления профилей устройств Bluetooth.		
ТЕХНИЧЕСКИЕ ХАРАКТЕРИСТИКИ		
Динамики:	низкочастотный динамик 52 мм x 90 мм, высокочастотный динамик 20 мм;	
Номинальная выходная мощность:	низкочастотный динамик 30 W RMS, высокочастотный динамик 10 W RMS	
Частотная характеристика:	60 Гц – 20 кГц	
Отношение сигнал/шум:	> 80 дБ	
Тип аккумулятора:	литий-ионный полимерный 27 Вт·ч (эквивалент 3,6 В / 7500 мАч)	